

Comfora

Diskretes Wandgerät mit hoher Leistung für optimales Wohlfühlklima

Serie FTXP-M9
verfügbar ab
Herbst 2020

- Flüsterleiser Betrieb, bis zu lediglich 19 dB(A)
- Online Controller (optional): Regeln Sie Ihr Innengerät mit einer App von einem beliebigen Ort über Ihr lokales Netzwerk oder über das Internet; behalten Sie den Energieverbrauch im Auge
- Durch seine kompakten Abmessungen eignet sich das Gerät ideal für Modernisierungsprojekte, insbesondere für die Montage über einer Tür
- Platzsparendes, zeitgemäßes Design für Wandmontage
- Entfernen von Allergenen und Reinigen der Luft durch antibakteriellen Partikelfilter mit Silber: erfasst Allergene wie Pollen und Hausstaubmilben
- 3D-Luftstrom kombiniert vertikale und horizontale Schwenkautomatik, damit der warme oder kühle Luftstrom bis in alle Ecken zirkuliert, auch in größeren Räumen



(1) FTXP-M Serie passend für 2MXM40M und 2MXM50M9; FTXP-M9 Serie passend für 2MXM40-50M(9) und 3MXM52-68N - technische Änderung bei Kompatibilität mit Außengerät vorbehalten

Angaben zur Effizienz		FTXP + RXP	20M(9) + 20M	25M(9) + 25M	35M(9) + 35M	50M + 50M	60M + 60M	71M + 71M	
Kühlleistung	Min. / Nom. / Max.	kW	1,3/2,0/2,6	1,3/2,5/3,0	1,3/3,5/4,0	1,7/5,0/6,0	1,7/6,0/7,0	2,3/7,1/7,3	
Heizleistung	Min. / Nom. / Max.	kW	1,3/2,5/3,5	1,3/3,0/4,0	1,3/4,0/4,8	1,7/6,0/7,7	1,7/7,0/8,0	2,3/8,2/9,0	
Leistungsaufnahme	Kühlen	Min. / Nom. / Max.	0,31/0,50/0,72	0,31/0,65/0,72	0,29/1,01/1,30	0,32/1,39/1,82	0,33/1,82/2,98	0,45/2,69/3,27	
	Heizen	Min. / Nom. / Max.	0,25/0,52/0,95	0,25/0,69/0,95	0,29/1,00/1,29	0,44/1,58/2,4	0,45/1,93/2,79	0,62/2,57/3,31	
Saisonale Effizienz (entsprechend EN14825)	Kühlen	Energieeffizienzklasse		A**			A**	A	
		Pdesign	kW	2,00	2,50	3,50	5,00	6,00	7,10
		SEER		6,79	6,92	6,62	7,30	6,82	6,20
	Heizen (durchschnittl. Klima)	Jährlicher Energieverbrauch	kWh	103	126	186	240	308	401
		Energieeffizienzklasse			A**		A*		A
		Pdesign	kW	2,20	2,40	2,80	4,60	4,80	6,20
Nominale Effizienz	EER		4,02	3,83	3,49	3,61	3,29	2,64	
	COP		4,77	4,36	4,02	3,80	3,63	3,19	

Technische Daten – Innengerät			FTXP	20M(9)	25M(9)	35M(9)	50M	60M	71M
Abmessungen	Gerät	Höhe x Breite x Tiefe	mm	286x770x225			295x990x263		
Gewicht	Gerät		kg	8,5			9		
Luftfilter	Typ			Abnehmbar / Waschbar (1)			Abnehmbar / Waschbar (1)		
Ventilator – Luftvolumenstrom	Kühlen	Hoch / Nom. / Niedrig / Flüsterbetrieb	m³/h	570/444/336/252	582/462/348/252	690/498/378/270	978/840/690/498	1.008/864/708/552	1.008/864/708/606
	Heizen	Hoch / Nom. / Niedrig / Flüsterbetrieb	m³/h	624/486/372/312	624/486/384/312	690/540/420/318	1.038/864/708/624	1.074/918/744/660	
Schalleistungspegel	Kühlen		dB(A)	55			58		
	Heizen		dB(A)	55			58		
Schalldruckpegel	Kühlen	Hoch / Niedrig / Flüsterbetrieb	dB(A)	39/25/19	40/26/19	43/27/20	43/34/27	45/36/30	46/37/32
	Heizen	Hoch / Niedrig / Flüsterbetrieb	dB(A)	39/28/21	40/28/21	40/29/21	42/33/30	44/35/32	45/36/33
Regelungssysteme	Infrarot-Fernbedienung			ARC480A11			ARC480A11		
Stromversorgung	Phase / Frequenz / Spannung	Hz / V		1~/50/220-240			1~/50/220-240		
Rohrleitungsanschlüsse	Flüssigkeit	AD	mm	6,35			6,35		
	Gas	AD	mm	9,5			12,7		

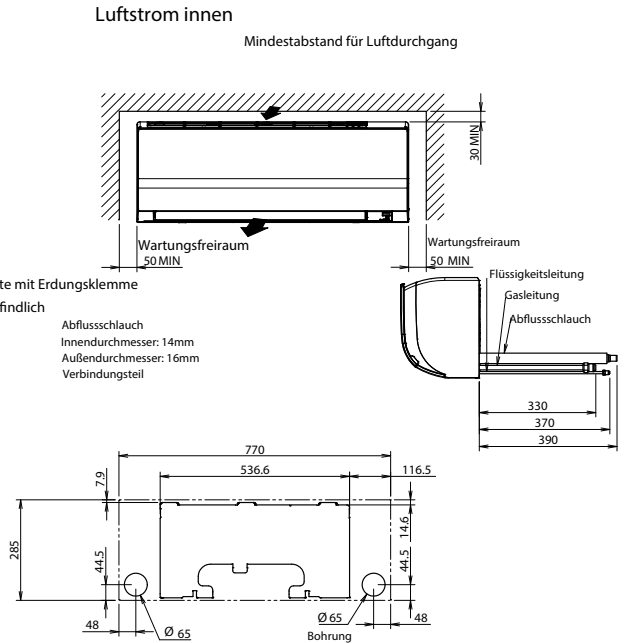
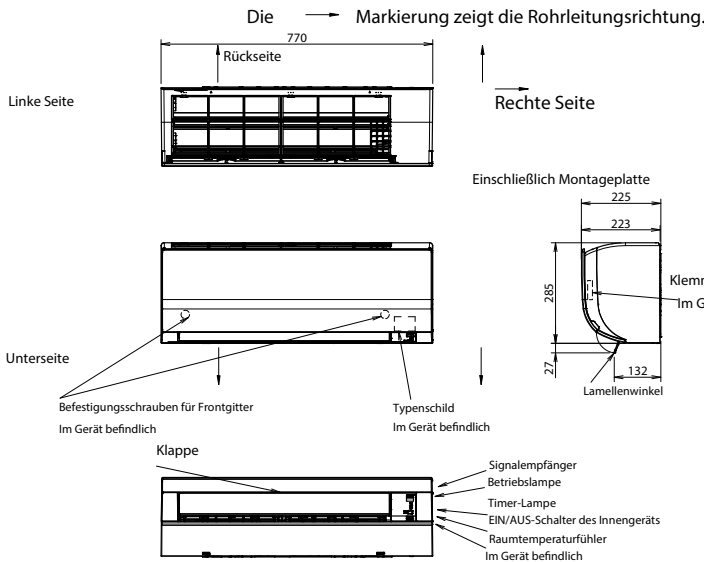
Technische Daten – Außengerät			RXP	20M	25M	35M	50M	60M	71M
Abmessungen	Gerät	Höhe x Breite x Tiefe	mm	550x658x320			734x870x373		
Gewicht	Gerät		kg	28			48		
Schalleistungspegel	Kühlen		dB(A)	60	62	61	61	63	66
	Heizen		dB(A)	61	62	61	61	63	65
Schalldruckpegel	Kühlen	Hoch	dB(A)	46	48	47	49	49	52
	Heizen	Hoch	dB(A)	47	48	49	49	49	52
Betriebsbereich	Kühlen	Umgebung Min. bis Max.	°C TK	-10~46			-10~46		
	Heizen	Umgebung Min. bis Max.	°C FK	-15~18			-15~18		
Kältemittel	Typ / Füllmenge / GWP	Füllmenge: kg / tCO ₂ -Äq.		R-32/0,70/0,48/675			R-32/1,40/0,95/675	R-32/1,45/0,98/675	R-32/1,15/0,78/675
Rohrleitungsanschlüsse	Flüssigkeit	AD	mm	6,35			6,35		
	Gas	AD	mm	9,5			12,7		
	Leitungslänge	AG – IG Max.	m	15			30		
	Zusätzliche Kältemittelfüllmenge		kg/m	0,02 (bei Leitungslängen über 10 m)			0,02 (bei Leitungslängen über 10 m)		
Stromversorgung	Niveaunterschied IG – AG	Max.	m	12			20		
	Phase / Frequenz / Spannung	Hz / V		1~/50/220-240			1~/50/220-230-240		
Strom – 50 Hz	Max. Amperezahl für Sicherung (MSiA)	A		16			20		

FTXP-M(9) + RXP-M

Zubehör für Comfora Geräte

Materialname	Beschreibung
	Infrarotfernbedienung als Standard enthalten
BRP069B45	WiFi Controller Schnittstelle
	Austausch-Geruchsfilter mit Titanapatit (ohne Rahmen), 1 Satz (empfohlen alle 3 Jahre)
	Antibakterieller Partikelfilter mit Silber (mit Rahmen), 2 Sätze (empfohlen alle 3 Jahre)

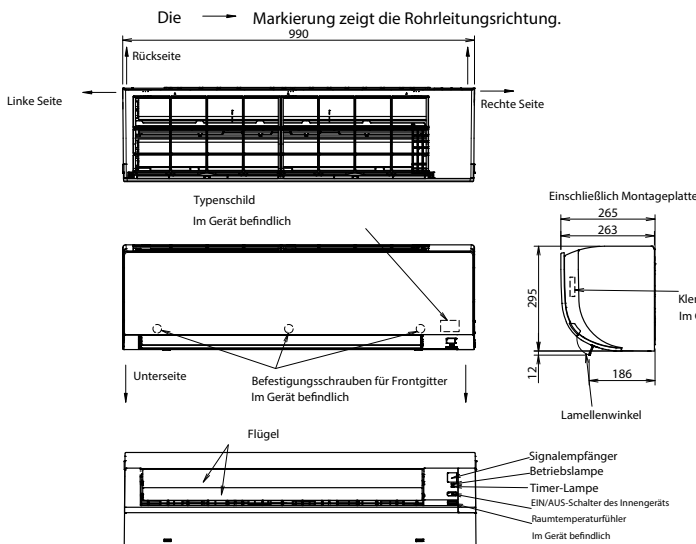
FTXP20-35M



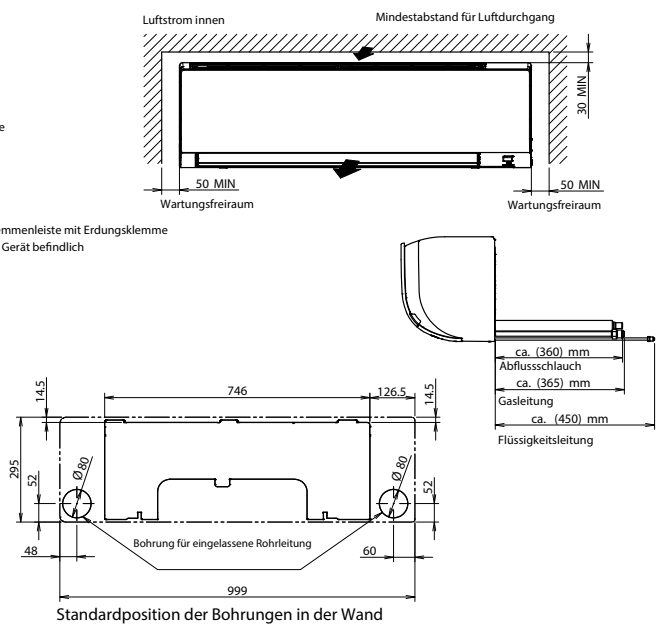
Bohrung für eingelassene Rohrleitung

Standardposition der Bohrungen in der Wand

FTXP50-71M



Erforderlicher Abstand für Wartungsarbeiten und Belüftung



Standardposition der Bohrungen in der Wand